

VILLAS - THE ROOFS





نشأت وتأسست "شركة حيازة" للتطوير والاستثمار العقاري على أيدي كبار المستثمرين والمطورين ذوي الخبرة الطويلة والمهنية العالية المستوي في المجال العقاري و في إطار مسيرة النمو المستمر في القطاع العقاري التي تشهده المملكة العربية السعودية تبرز "شركة حيازة" من خلال بوابة إنتقالية جديدة من النمو في العام الحالي سبقتها مجموعة استثمارات عقارية حافلة بالإنجازات التي ساهمت بترسيخ وتعزيز مكانتها وقوتها بين الشركات الإقليمية الرائدة ضمن القطاعات العقارية والإستثمارية المختلفة والمتنوعة فإن "شركة حيازة" المتخصصة في تقديم اهم الخدمات والحلول العقارية المتكاملة من تطوير المشاريع بشكل ابتكاري مميز من تسويق وبيع وتأجير بالإضافة لجميع انواع العقارات التجارية والسكنية وتمتلك "شركة حيازة" رؤية ثابتة وخطة تنفيذية تتبعها والتي تخدم المالك المستأجر والمستخدم النهائي

أكثر من مجرد سكن

THE ROOFS

الرياض حي الورد طريق الملك عبد الله

0539186260 . 0547777272

0112252088

0114550751

VILLAS - THE ROOFS

يعد مشروع الفيلا السكنية الجديد إضافة وعلامة مميزة في قلب واحدة من أكثر المناطق الحيوية بالرياض، حيث يمتاز بتصاميم أنيقة وجذابة داخلياً وخارجياً حرصنا على إتقان كافة تفاصيلها جنباً إلى جنب مع دراسة جميع احتياجاتكم لتحقيق أعلى مستوى رفاهية وراحة ممكنة في إطار من الحداثة والعصرية التي جعلت من تلك الوحدات محط أنظار ونقطة جذب جديدة لكل راغبي التميز

وقد حرصنا على منحكم أعلى قدر من الخصوصية لكل فيلا على حدة حيث يمكنكم الاستمتاع بكافة العناصر الداخلية والخارجية بما يتيح لكم تجربة سلسة لامثيل لها توفر كل ماتطمحون إليه وأكثر فتخلق مجتمع جديد قادر على الابتكار والابداع كل في محيطه وعالمه الخاص

أحد أهم العوامل التي تميز الفيلا السكنية • ذا روفز • هو موقع المشروع حيث حرصنا على اختياره بعناية فائقة بحيث يمكنكم الوصول إليه بكل سهولة ويسر لتواجد حوله العديد من الطرق والمحاور الرئيسية بالرياض مما يجعله وجهة سهلة يفضلها راغبي التميز

يقع مشروع الفيلا السكنية • ذا روفز • في المركز التجاري لمدينة الرياض، حيث يقطن ويرتاد عليه يومياً الملايين لما يمتاز به ويحتضنه من شركات وفنادق ومطاعم ومقاه ومجمعات تسوق ترضي كافة الأذواق، مما يجعل منه الوجهة الأمثل والأكثر طلباً في مجتمع الرياض السكني، لما يوفره من راحة في المسكن وسهولة في التنقل ودقة في كل تفاصيله

لذا يعد موقع مشروع • ذا روفز • نموذجي لما يحيط به من كم هائل من المرافق كالمتنزهات العامة ومجمعات التسوق ومحطات الوقود، وصولاً إلى الخدمات الحيوية والأساسية كالمستشفيات والبنوك، فينعكس كل ذلك ليخلق سكن مميز ووجهة نادرة من الصعب إيجادها تسهل حياة قاطني الوحدات

الموقع العام
وجهتكم القادمة



THE ROOFS

الطريق الدائري الشمالي

الطريق الدائري الشرقي

طريق الإمام بن سعود بن عبد العزيز بن محمد

طريق الملك فهد

طريق الملك عبد الله

مستشفيات

- ١١ مجمع مستشفيات دلة
- ١٢ مستشفى المملكة

بنوك

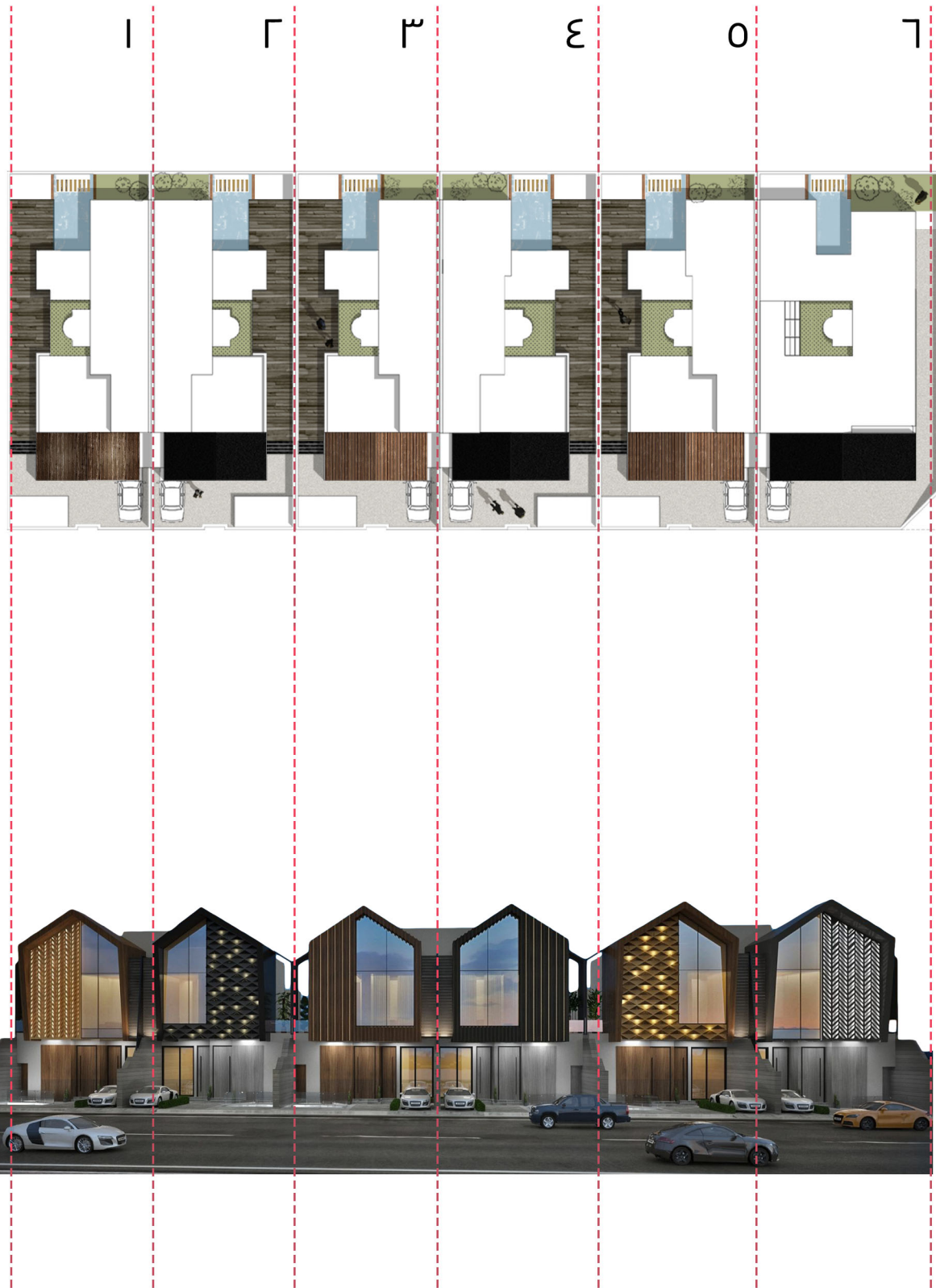
- ٨ بنك الرياض
- ٩ البنك السعودي للإستثمار
- ١٠ مصرف الراجحي

أسواق ومعارض

- ٤ تالا مول
- ٥ مركز غرناطة
- ٦ حياة مول
- ٧ صحارى بلازا

مباني خدمية

- ١ مركز الملك عبدالله المالي
- ٢ جامعة الملك سعود
- ٣ مركز الرياض الدولي للمؤتمرات



فيلا ١
٢٥٠ م



حرصنا عند القيام بتنسيق الموقع في مشروع الفيلا السكنية • ذا روفز • على توفير احتياجات كل فيلا من مساحات خضراء ومسبح عائلي وأماكن جلوس خارجية ودمج كل هذا معاً بتناغم وأنسيابية في الحديقة الخلفية بحيث يضي لمسمة من الخصوصية لقاطني الوحدات ويعطيهم حرية التنقل بين الحيزات الداخلية الخارجية للاستمتاع بجو عائلي مميز

فيلا ٢
٢٥٠ م



فيلا ٣
٢٥٠ م



كما وفرنا مساحة كافية لموقف سيارة بجانب مدخل الفيلا جنباً إلى جنب مع غرفة السائق بحيث يكون لهم أقل تواصل مع الحيزات الداخلية للفيلا مع سهولة ربطهم بالخارج من خلال بوابات خاصة لكل منهما فلا يعيق أو يؤثر على نمط حياة مالكي الوحدات ويعطيهم حرية الفصل بين ما هو خاص وعام من حيث الاستخدام

فيلا ٤
٢٧٥ م



فيلا ٥
٢٧٥ م



كل هذا في إطار التصميمات المقترحة والمساحات المرنة المتاحة في نماذج • ذا روفز • بحيث نعطي راغبي التملك وفرصة من الخيارات والإمكانيات التي يطمحون إليها من خلال رؤية تسعى دائماً إلى إرضاء كافة رغباتهم وتوفير أعلى مستوى من الرفاهية الممكنة

فيلا ٦
٣٢٥ م



تصاميم متقنة

تراعي احتياجاتكم

يعد مشروع الفيلال السكنية • ذا روفز • نموذجاً فريداً ومثالاً رائعاً على روعة العمارة الحديثة بما تمنحه من إبهار وماتحققه من تصاميم مميزة وتناسق لامتثال له بين التصاميم الخارجية والداخلية بما يتماشى مع بيئة وطبيعة المكان ويوفر كل متطلبات راغبي التملك فتمنحهم تجربة سكن راقية وعصرية بلمسات فنية متقنة تتيح لهم الأستمتاع بأجواء مريحة وهادئة تلي وتراعي احتياجاتهم

كما حاولنا وضع بصمة مميزة من حيث الشكل الخارجي والطابع العام للمشروع مما يجعله محط للأنظار ووجهة فريدة لراغبي التميز، حيث تظهر لمسات الحدائثة في التصميمات الخارجية للواجهات مع الدقة الفائقة في استخدام الخامات والتفاصيل بما يتماشى ويخدم جودة التصميم ويرضي ملاك الوحدات، مما يعطي كافة التصاميم أجواء تتسم بطابع أنيق لسكن تطمحون لتملكة

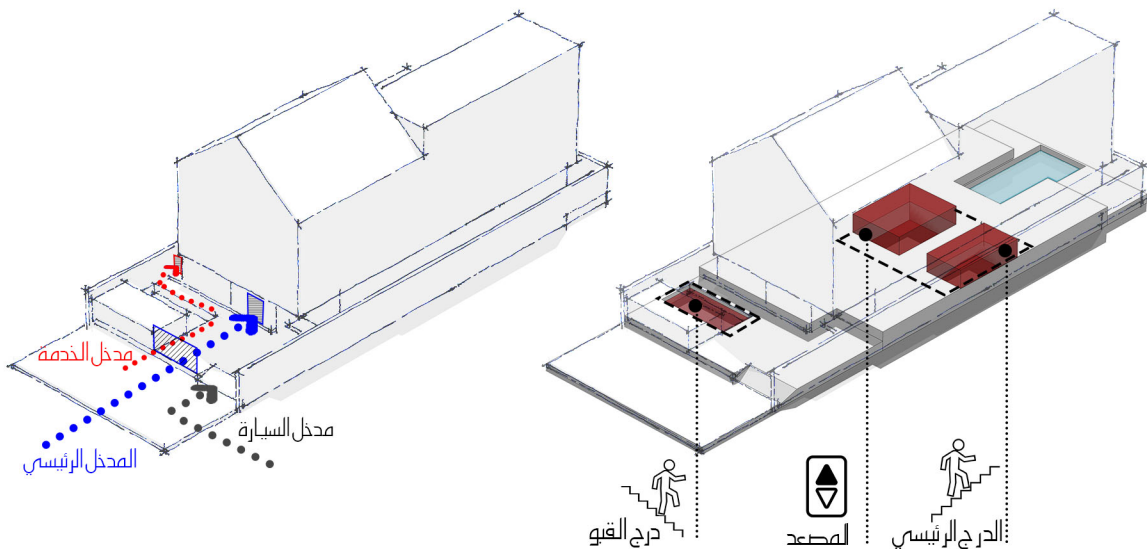
04

تم تصميم واختيار أماكن المداخل بحيث تمنحكم أعلى خصوصية ممكنة، فقد اهتمنا بوجود مدخل منفصل يؤدي مباشرة إلى باب خارجي للمطبخ، ولا يعيق أو يتعارض مع حركة المدخل الرئيسي المتواجد في منتصف الفيلا تقريباً ليسهل عملية التنقل والدخول من وإلى الفيلا، كل هذا جنباً إلى جنباً مع مدخل خاص لموقف السيارة لتحقيق أعلى مستويات الرفاهية والراحة الممكنة

03

تم اختيار أماكن عناصر الأتصال الرأسي بعناية حيث يتواجد الدرج الرئيسي والمصعد في منتصف الفيلا تقريباً حتى ييسر عملية التنقل بين الفراغات الداخلية، بما لا يتعارض أو يعيق الحركة بين الحيزات الأخرى

كما تم إضافة سلم خارجي يؤدي إلى القبو حيث يوجد مجلس الرجال بشكل منفصل، فيوفر لمسة من الخصوصية عند استقبال زائري الوحدات



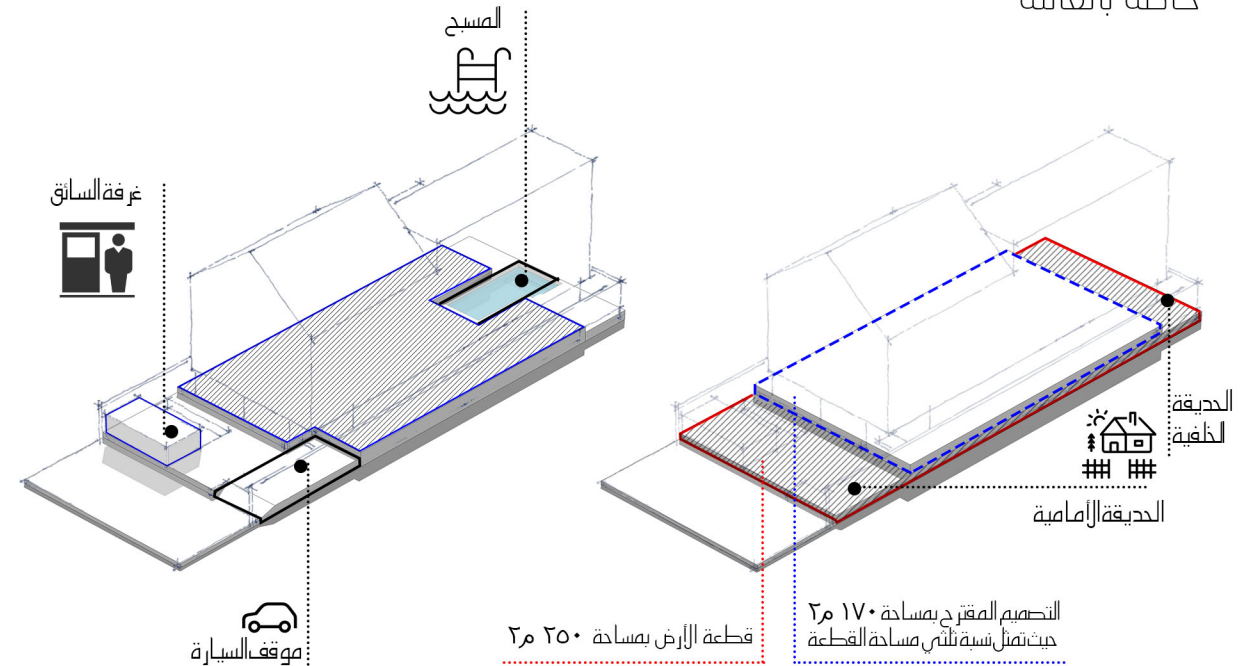
02

تم تشكيل الكتل والفراغات والربط بينهما عن طريق الحذف والإضافة للخروج تدريجياً من شكل الكتلة المستطيل التقليدي وإضافة بعض الاحتياجات الأساسية التي ستحقق لمسة من الرفاهية والتميز لملاك الوحدات كـ (حمام السباحة - موقف للسيارة - غرفة السائق)، مما أعطي التصميم مرونة وأنسيابية بما يتماشى مع الاستخدام اليومي المعتاد لعملائنا ويلبي احتياجاتهم الأساسية

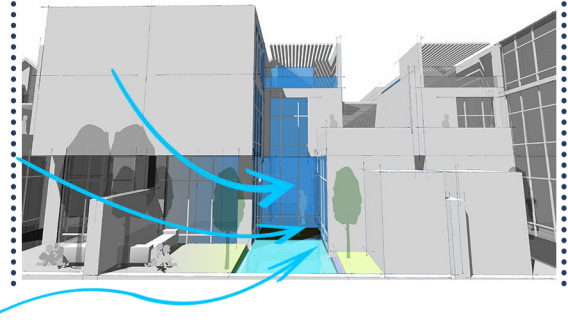
01

تم الأخذ بالاعتبار عند وضع اللمسات الأولى للتصميم ونسب البناء تنفيذها بما يحقق المساحات المراد خلقها بحيث تعطي الأفضلية والتميز لكل وحدة سكنية وتنال رضا عملائنا

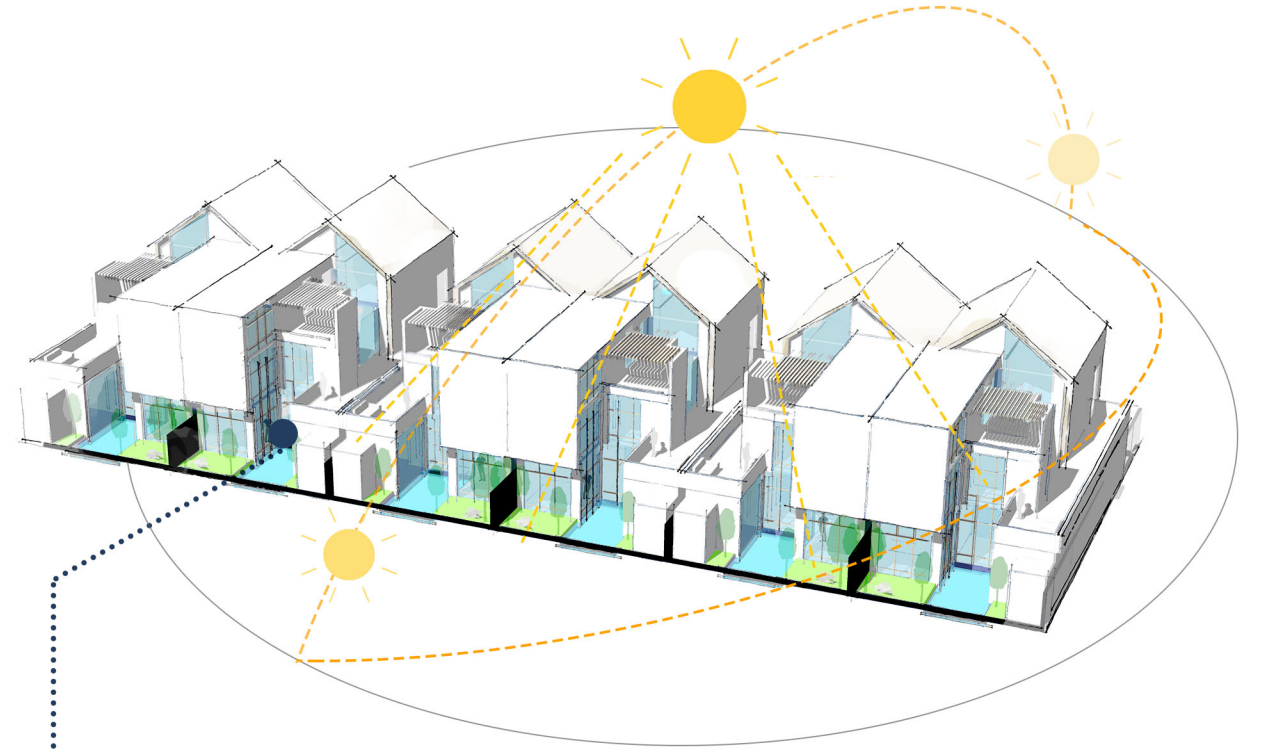
فعملنا على ترك مساحة كافية للحديقة الأمامية حيث يتم استخدامها لاحقاً كموقف للسيارة وغرفة الحارس وبعض اللمسات الخضراء، مع مراعاة ترك مساحة كافية للحديقة الخلفية بحيث تحقق مساحة لحمام السباحة ومنطقة جلوس خارجية خاصة بالعائلة



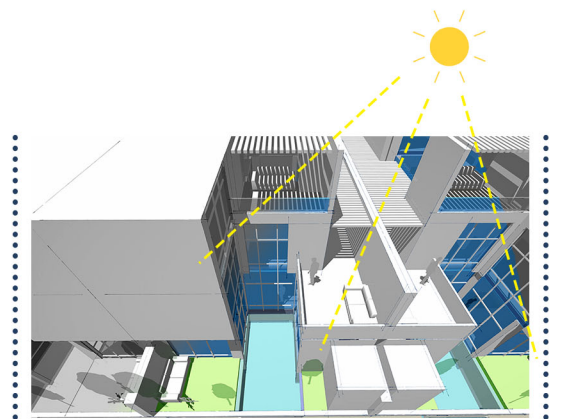
التصميمات الخارجية



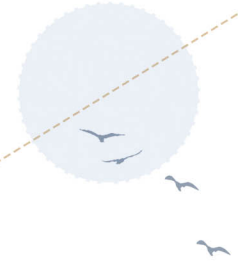
المساحات الخضراء والفراغات التي تم توفيرها للحديقة الخلفية جنباً إلى جنب مع حمام السباحة ساعدت على تبريد الهواء وخفض درجة الحرارة في فصل الصيف مع إعطاء أطلالة مميزة في فصل الشتاء



إضافة النوافذ المطلية على كل من الحديقة الخلفية والأمامية يخدم السكان من حيث المنظر الجميل وإدخال الإضاءة الطبيعية طوال فترة النهار فتمنح ساكني المكان بيئة صحية وسكن متعدد الفوائد



التصميمات الخارجية



يعد • ذا روفز • احد أهم تصاميمنا ذات الطابع المعماري المميز واللمسات الأنيقة الساحرة في كل تفاصيله بما يشمل من مسطحات خارجية وحيزات داخلية حرصنا على الربط بينهم جيدا وايجاد المساحات التي تتسع لكافة الاحتياجات وتتماشى مع جميع الاذواق فهو نموذجا فريدا للأتقان ولمراعاة العوامل المحيطة وتوفير الرؤية الجيدة والإطلالة المميزة والخصوصية التي تبحثون عنها

ولقد جهزنا • ذا روفز • بكافة المرافق والخدمات التي يحتاجها السكن العصري بداية من المواقف الخارجية وغرف الخدمات مرورا بالحديقة الخلفية وحمام السباحة وأماكن الجلوس والشرفات الخارجية المطلة عليها ووصولاً إلى المصعد البانورامي الذي يربط بين جميع الأدوار من القبو وحتى الملحق بحيث يعطيكم تجربة تنقل مميزة بين كافة الحيزات الداخلية



أنسيابية التصميم في • ذا روفز • تمثل الهدف الذي حاولنا وضعه نصب أعيننا في كافة لمسات الواجهات الخارجية جنباً إلى جنب مع خامات عالية الجودة مصممة خصيصاً لتكون مقاومة لكافة العوامل الجوية المحيطة وصديقة للبيئة



كما تم دراسة التصاميم معماريا بعناية فائقة بحيث تعطي أعلى نسبة إنارة طبيعية طوال فترة النهار من خلال زجاج معد خصيصاً لهذا الغرض مع خامات خارجية متطورة تساعد على الحد من امتصاص الحرارة للحيزات الداخلية على مدار اليوم فترشد من استهلاك الطاقة، لتمنحكم أجواء مريحة طوال العام



تفاصيل

حادثة

إطلالة

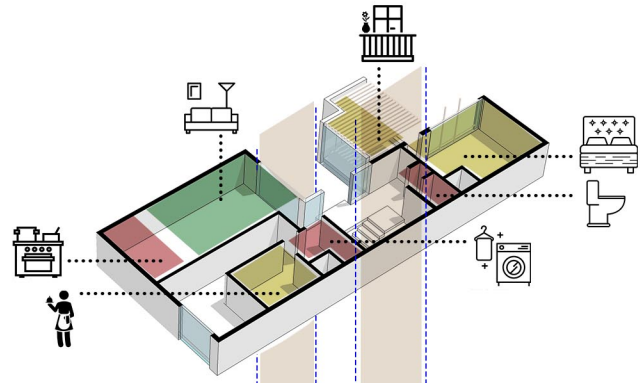
رفاهية

سكن

دقة

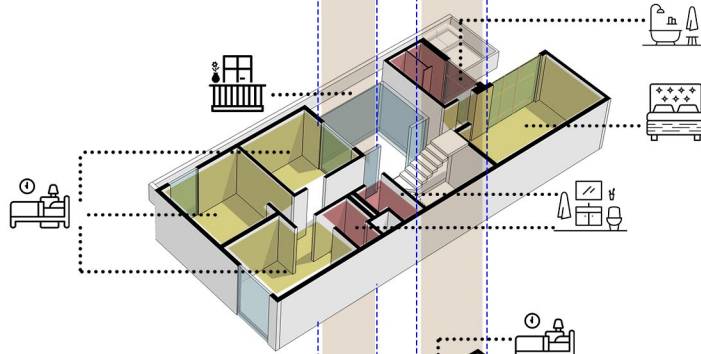
الملحق ١٣٥ م

يحتوي على معيشة صغيرة بجانب مطبخ صغير لتلبية الاحتياجات اليومية، مع الحيزات الخدمية للوحدة (غرفة الخادمة - غرفة الغسيل - الحمامات الملحقة).



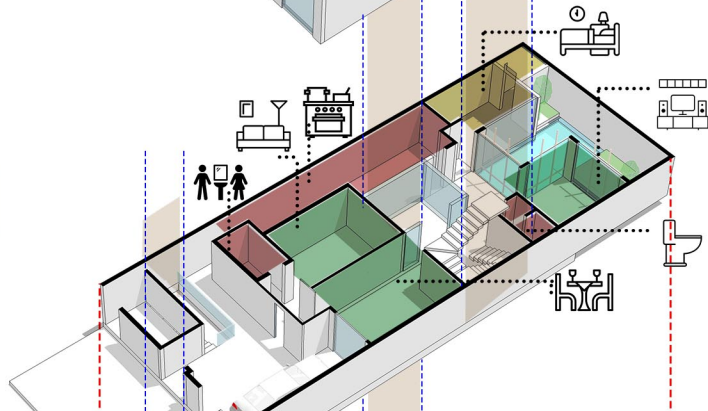
الدور الأول ١٨٠ م

يحتوي على أجنحة النوم بخدماتها ملحقة به شرفة كبيرة لكامل العائلة تطل على الحديقة الخلفية والامامية



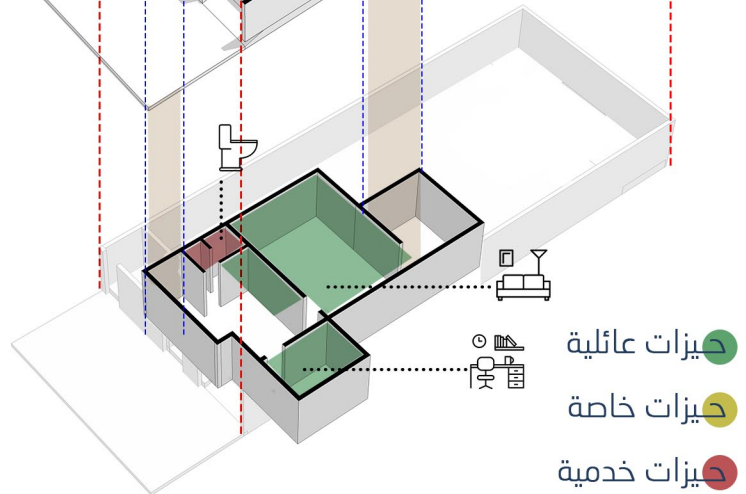
الدور الأرضي ١٦٠ م

يحتوي على أغلب الحيزات العائلية (مجلس عام - غرفة الطعام - مجلس عائلي) إلى جانب جناح نوم خاص، مع تواجد كافة الحيزات الخدمية اللازمة (المطبخ - مفاصل - الحمامات).



القبو ٩٥ م

يحتوي على مجلس الرجال ومكتب خاص والخدمات اللازمة لكل منهما



- حيزات عائلية
- حيزات خاصة
- حيزات خدمية

يظهر في التصميمات الداخلية لمشروع الفيلا السكنية • ذا روفرز • الفصل الواضح بين الحيزات العائلية والحيزات الخاصة لتحقيق أعلى قدر من الخصوصية لمالكى الوحدات مع توفير مايلزمهما من حيزات خدمية بحيث تسهل عملية التنقل بين كل منهما وتلبي كافة احتياجاتهم اليومية

دور القبو

يعد دور منفصل حيث وضعنا الحيزات التي تحتاج مدخل خاص كحيز العمل (المكتب) ومجلس الرجال لإعطاء ساكنى الوحدات أعلى خصوصية ممكنة

الدور الأرضي

الدور العائلي حيث يمكنكم استقبال الزوار فية لتواجد حيزات (الطعام-المجلس) جنباً إلى جنب مع وجود جزء خاص بالخلف عبارة عن مجلس عائلي وجناح نوم للاستمتاع بالمسبح والحديقة الخلفية، كل هذا بجانب الحيزات الخدمية اللازمة (المطبخ بمدخله المنفصل) (الحمامات والمفاصل)

الدور الأول

هو دور سكني بامتياز حيث يتواجد فيه جميع الغرف وجناح النوم الرئيسي (الذي يمتد حتى طابق الملحق من خلال سلم داخلي خاص به) بالإضافة إلى شرفة خارجية كبيرة يمكن لجميع مستخدمي الدور الاستمتاع بها تطل على كل من الحديقة الخلفية والامامية

دور الملحق

يغلب عليه الطابع الخدمي لتواجد حيزات مثل (غرفة الخادمة - غرفة الغسيل - ومطبخ صغير لتلبية الاحتياجات الضرورية) كل ذلك مع جلسة عائلية صغيرة هادئة كما يتواجد فيه الحيزات المكملة لغرفة النوم الرئيسية وهي عبارة عن معيشة وشرفة منفصلة عن باقي الحيزات

تعد تجربة السكن في • ذا روفز • تجربة ممتعة ومريحة ووجهة لكل راغبي التميز حيث يتواجد كل ما يحتاجه السكن العصري من حيزات عائلية وخاصة مع الخدمات اللازمة لكل منها وربطنا بينهم بلمسات فنية دقيقة وخامات عالية الجودة



مجلس عائلي



الحديقة



غرف النوم



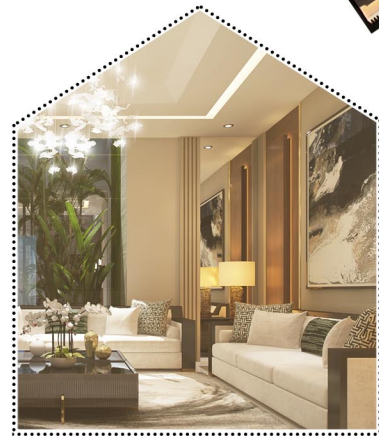
صالة الطعام



الممرات

كانت للتصميمات الداخلية القدر الأكبر من اهتمامنا بمشروع الفيلا السكنية • ذا روفز • حيث حرصنا على توفير أرقى التفاصيل وتنفيذها بأفضل الخامات بفرق عمل مدربة على تحقيق أعلى قدر من الأتقان

يتمحور كل هذا حولكم فقد وضعنا نصب أعيننا راحة عملائنا والعمل على تلبية كافة رغباتهم في سكن هادئ وجذاب مع تحقيق رفاهية تلمسونها في كل حيزاته الداخلية والخارجية وفي كل تفصيلة ستمرون بها عند اختياركم السكن في • ذا روفز •، فجاءت التصميم مريحة لتمنحكم تجربة سلسة توفر لكم احتياجاتكم اليومية وتحقق طموحاتكم



المجلس



المجلس

عملنا جاهدين على اختيار أفضل الخامات والحرص على تنفيذها بأعلى المعايير الفنية الممكنة بفريق عمل مدرب ومحترف من مهندسين وعمالة تسعى دائما للعمل بأعلى المعايير بحيث نمنحكم جودة وأتقان ترضي أصعب الأذواق كما أعتدتم في مشاريعنا السابقة



المدخل الرئيسي

غرفة الطعام

تسع لأكثر من ١٠ أفراد حرصنا على ربطها جيدا بحيز المجلس الرئيسي ومدخل الوحدة عن طريق ستائر معدنية تفصل الحيزات وتبقي مساحة للتواصل بصريا مما أففى لمسة من الحداثة على الطابع العام للتصاميم الداخلية



المجلس العائلي

سعيًا لتحقيق مساحة كافية وملائمة لكافة أفراد العائلة مع أطلالة مميزة على الحديقة الخلفية من خلال حوائط زجاجية وفواصل خشبية تتيح مجال رؤية المسبح وتوفر أضواء طبيعية مريحة وهادئة





ممر الدرج



ممر المصعد



ممر الغرف

الممرات

أهتمنا بتصميم الفراغات المتواجدة بين الحيزات وبعضها فجاءت الممرات لتعطيكم تجربة تنقل فريدة وممتعة لتضفي لمسة من التفرد وتربط جميع العناصر الداخلية معا بتناغم وسلاسة لامثيل لها





الدور الأرضي



غرف النوم

حرصنا على الالتزام بمعايير الراحة المطلوبة لكل غرف النوم بجانب الإطلالة المميزة على الحديقة والمسبح بحيث تحقق كل ما يسعى إليه ملاك الوحدات السكنية فيكتمل بها تجربة تمنحكم سكن فريد أنيق وهادئ



الدور الأول



غرف النوم

التنوع في التصاميم كان من أهم معاييرنا الفنية لتمكين من إرضاء كافة الأذواق، ولتحقيق ذلك كان علينا إيجاد التناغم المطلوب بين الخامات الحديثة المستخدمة وبين دقة التنفيذ التي نسعى إليها حرصاً منا على إعطائكم سكن مريح وراقي

غرف النوم

كما عملنا على المزج بين الإضاءة الصناعية باستخدام أحدث وحدات الإنارة جنباً إلى جنب مع الإضاءة الطبيعية من خلال إطلالة الغرف سواء على الحديقة الأمامية أو الخلفية

الدور الأول

الحديقة

حيث يتمكن قاطني الوحدات من خوض تجربة رائعة من خلال الاستمتاع بالمسبح ومنطقة الجلوس الخلفية التي عملنا على اختيار مكانها بعناية لتطل على حيزات الفيلا الداخلية فقط فتعطيكم اعلى قدر تبحثون عنه من الخصوصية والراحة



أهتمنا عند وضعنا للأفكار الأولى لمشروع الفيلا السكنية بمراعاة النسب التصميمية التي توفر الراحة التامة لممكلي الوحدات، وإيجاد التوازن بين المساحات الخارجية والحيات الداخلية للوحدات بما لا يتعارض مع نسب ومعايير البناء ويتناسب مع متطلبات واحتياجات العملاء

كما حاولنا قدر الأمكان توفير مساحات واختيارات متنوعة من خلال تصاميم مرنة تحقق أعلى معايير الراحة التي تحتاجونها فقد تم تصميمها عن طريق فريق عمل محترف يسعى دائما لإرضاء كافة أذواق وطموحات ملاك الوحدات فيمنحكم سكن عصري وجذاب يتوفر فيه كافة احتياجاتكم اليومية ويعطيكم تجربة معيشة لامثيل لها

مخططات الأدوار
تناسب معيشتكم

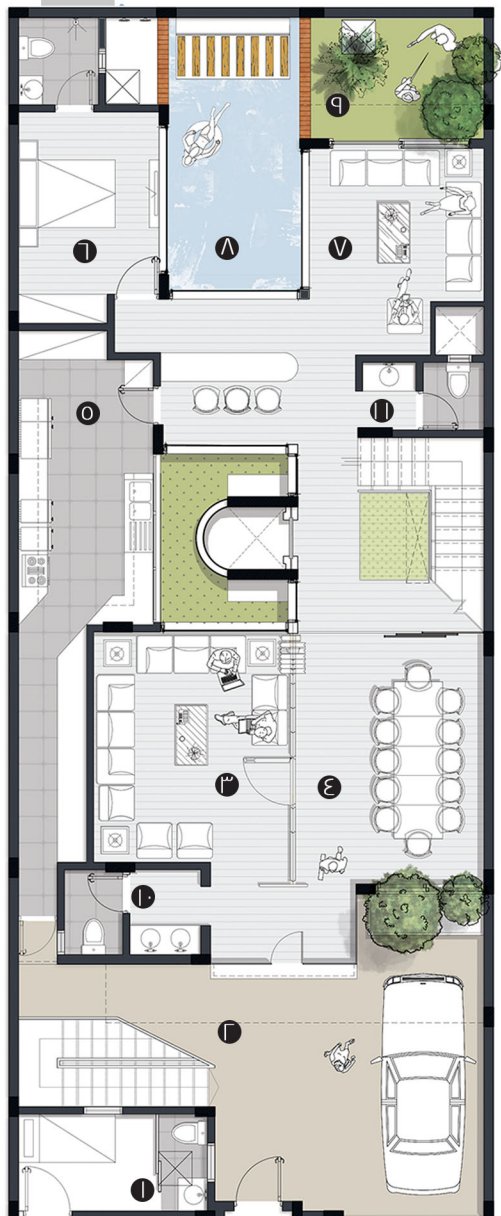
- ١ مخزن
- ٢ مكتب
- ٣ مجلس خارجي
- ٤ حمام
- ٥ أستقبال رجال

القبو



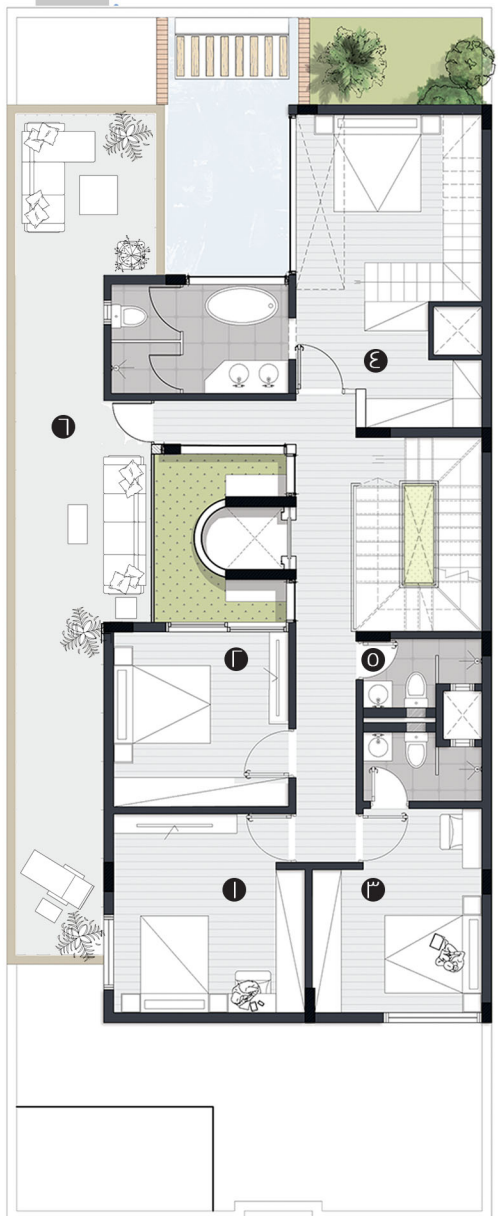
- ١ غرفة سائق
- ٢ مدخل
- ٣ مجلس
- ٤ طعام
- ٥ مطبخ + مخزن
- ٦ جناح نوم
- ٧ مجلس عائلي
- ٨ مسج
- ٩ حديقة خلفية
- ١٠ حمام الضيوف
- ١١ حمام

الأرضي



- ١ غرفة نوم ١
- ٢ غرفة نوم ٢
- ٣ غرفة نوم ٣
- ٤ غرفة نوم رئيسية
- ٥ حمام
- ٦ شرفة

الأول



- ١ معيشة+مطبخ
- ٢ غرفة الخادمة
- ٣ غرفة الفسيل
- ٤ ممر خدمة
- ٥ حمام+مغاسل
- ٦ شرفة
- ٧ معيشة لغرفة النوم الرئيسية

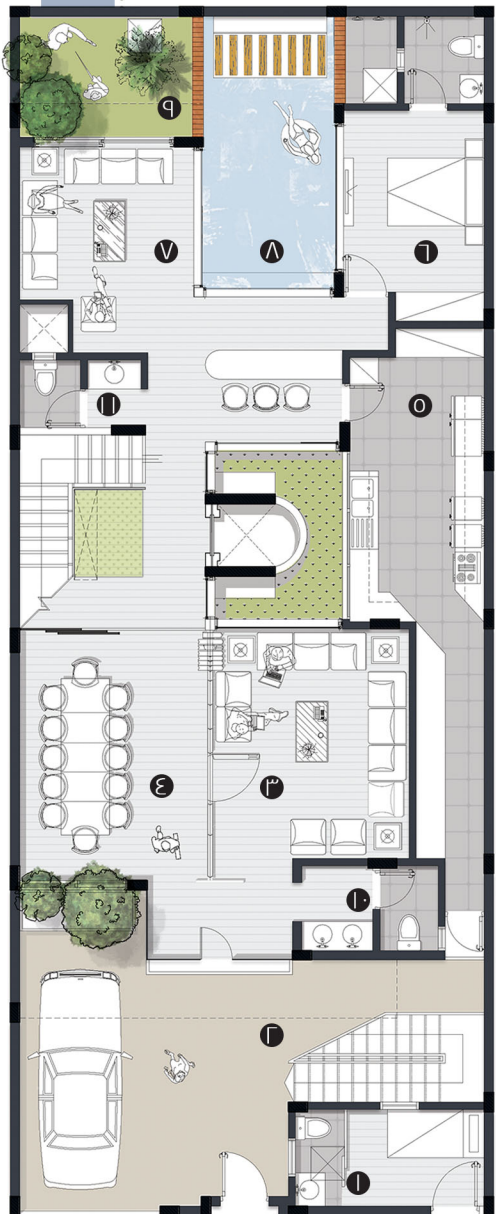
الملحق



- ١ مخزن
- ٢ مكتب
- ٣ مجلس خارجي
- ٤ حمام
- ٥ استقبال رجال

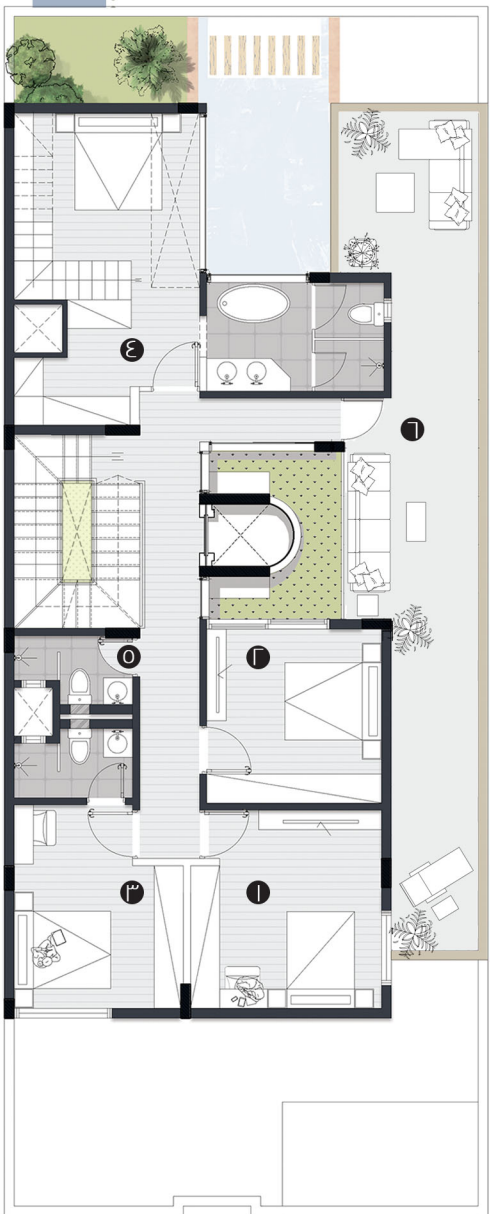
القبو

- ١ غرفة سائق
- ٢ مدخل
- ٣ مجلس
- ٤ طعام
- ٥ مطبخ + مخزن
- ٦ جناح نوم
- ٧ مجلس عائلي
- ٨ مسج
- ٩ حديقة خلفية
- ١٠ حمام الضيوف
- ١١ حمام



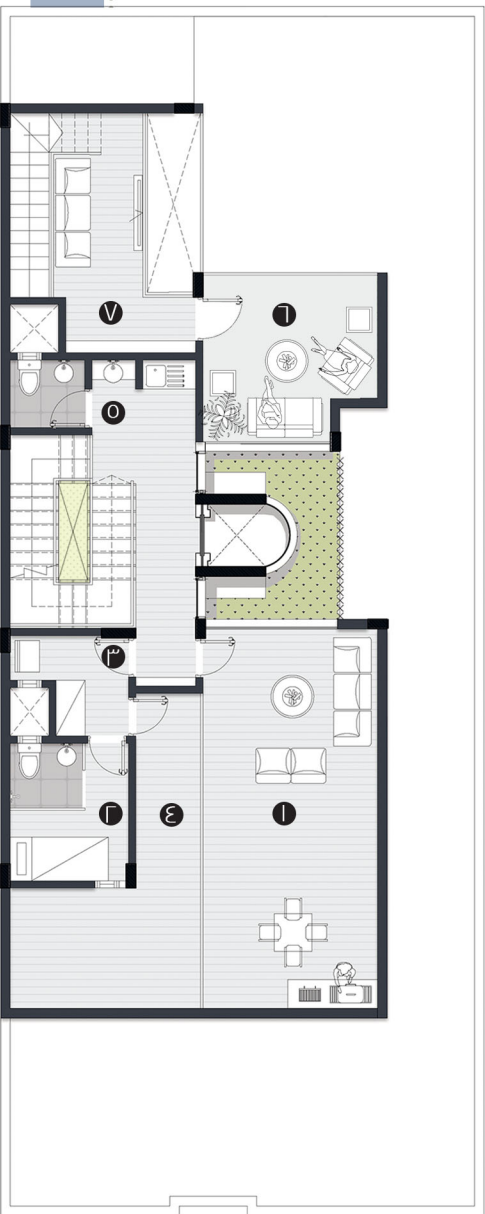
- ١ غرفة نوم ١
- ٢ غرفة نوم ٢
- ٣ غرفة نوم ٣
- ٤ غرفة نوم رئيسية
- ٥ حمام
- ٦ شرفة

الأول



- ١ معيشة+مطبخ
- ٢ غرفة الخادمة
- ٣ غرفة الفسيل
- ٤ ممر خدمة
- ٥ حمام+مغاسل
- ٦ شرفة
- ٧ معيشة لغرفة النوم الرئيسية

الملحق



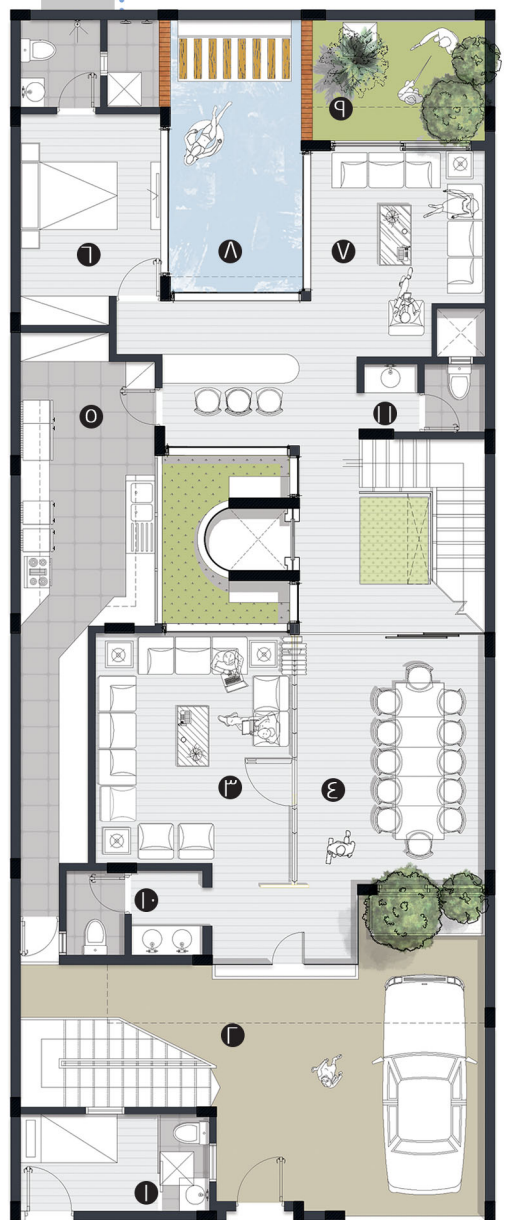
- ١ مخزن
- ٢ مكتب
- ٣ مجلس خارجي
- ٤ حمام
- ٥ أستقبال رجال

القبو



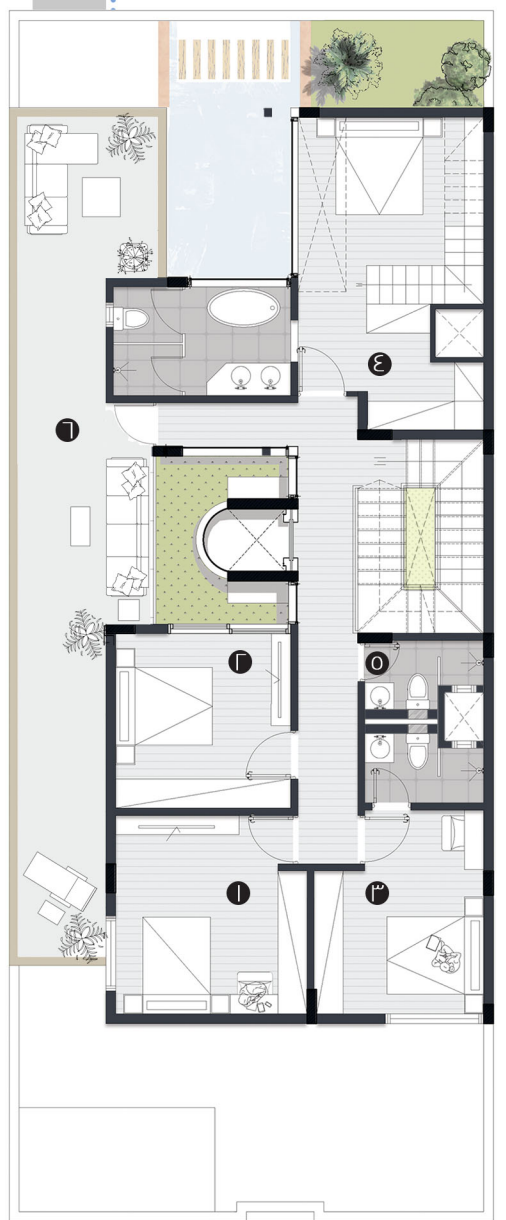
- ١ غرفة سائق
- ٢ مدخل
- ٣ مجلس
- ٤ طعام
- ٥ مطبخ + مخزن
- ٦ جناح نوم
- ٧ مجلس عائلي
- ٨ مسج
- ٩ حديقة خلفية
- ١٠ حمام الضيوف
- ١١ حمام

الأرضي



- ١ غرفة نوم ١
- ٢ غرفة نوم ٢
- ٣ غرفة نوم ٣
- ٤ غرفة نوم رئيسية
- ٥ حمام
- ٦ شرفة

الأول



- ١ معيشة+مطبخ
- ٢ غرفة الخادمة
- ٣ غرفة الفسيل
- ٤ ممر خدمة
- ٥ حمام+مغاسل
- ٦ شرفة
- ٧ معيشة لغرفة النوم الرئيسية

الملحق



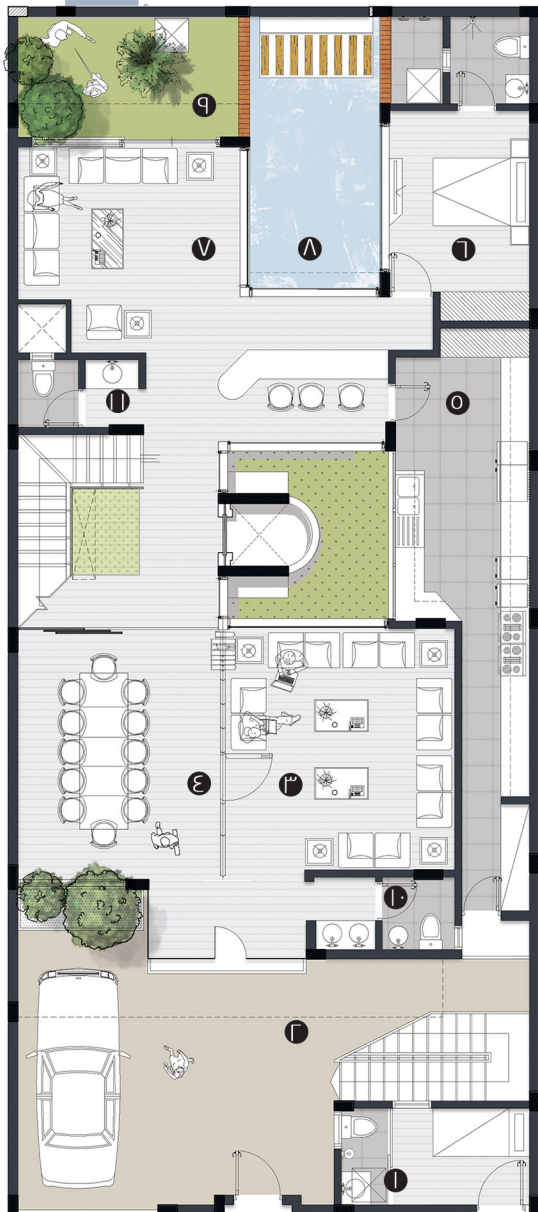
- ١ مخزن
- ٢ مكتب
- ٣ مجلس خارجي
- ٤ حمام
- ٥ أستقبال رجال

القبو



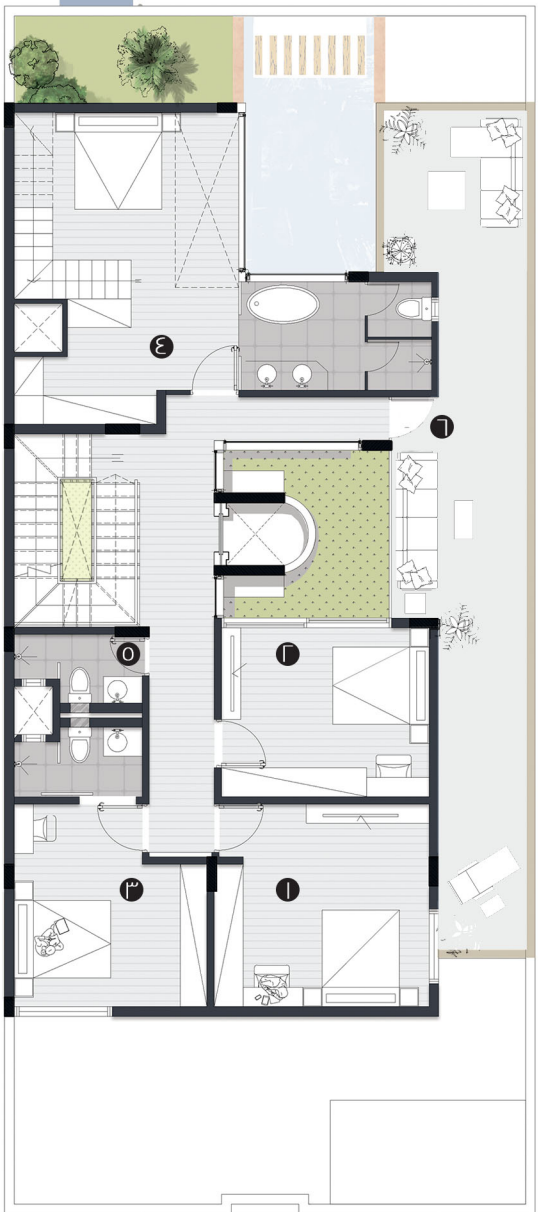
- ١ غرفة سائق
- ٢ مدخل
- ٣ مجلس
- ٤ طعام
- ٥ مطبخ + مخزن
- ٦ جناح نوم
- ٧ مجلس عائلي
- ٨ مسج
- ٩ حديقة خلفية
- ١٠ حمام الضيوف
- ١١ حمام

الأرضي



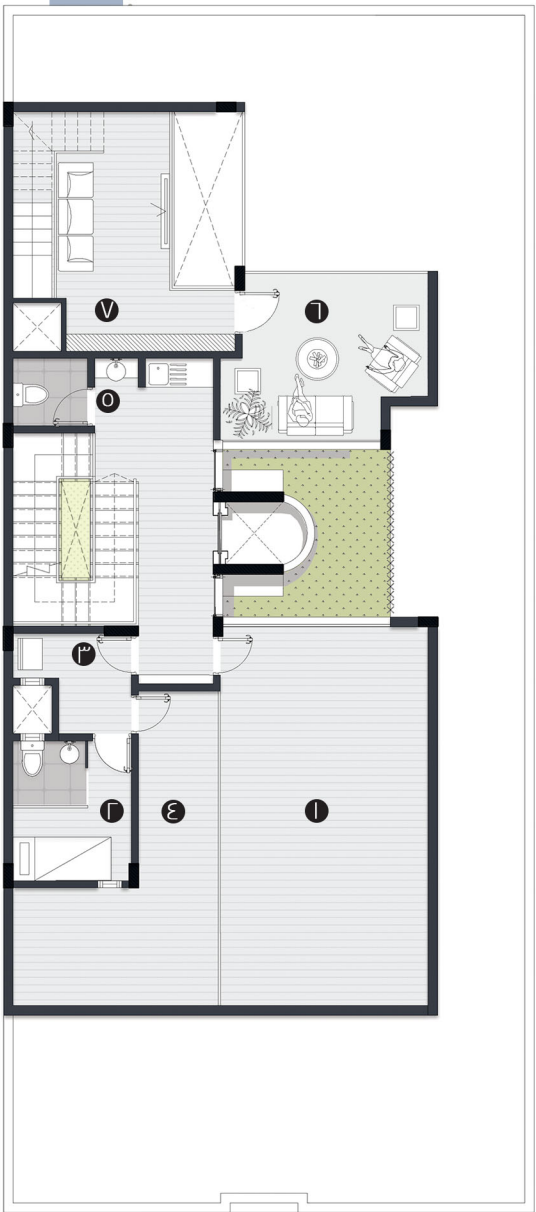
- ١ غرفة نوم ١
- ٢ غرفة نوم ٢
- ٣ غرفة نوم ٣
- ٤ غرفة نوم رئيسية
- ٥ حمام
- ٦ شرفة

الأول



- ١ معيشة+مطبخ
- ٢ غرفة الخادمة
- ٣ غرفة الفسيل
- ٤ ممر خدمة
- ٥ حمام+مغاسل
- ٦ شرفة
- ٧ معيشة لغرفة النوم الرئيسية

الملحق



- ١ مخزن
- ٢ مكتب
- ٣ مجلس خارجي
- ٤ حمام
- ٥ أستقبال رجال

القبو



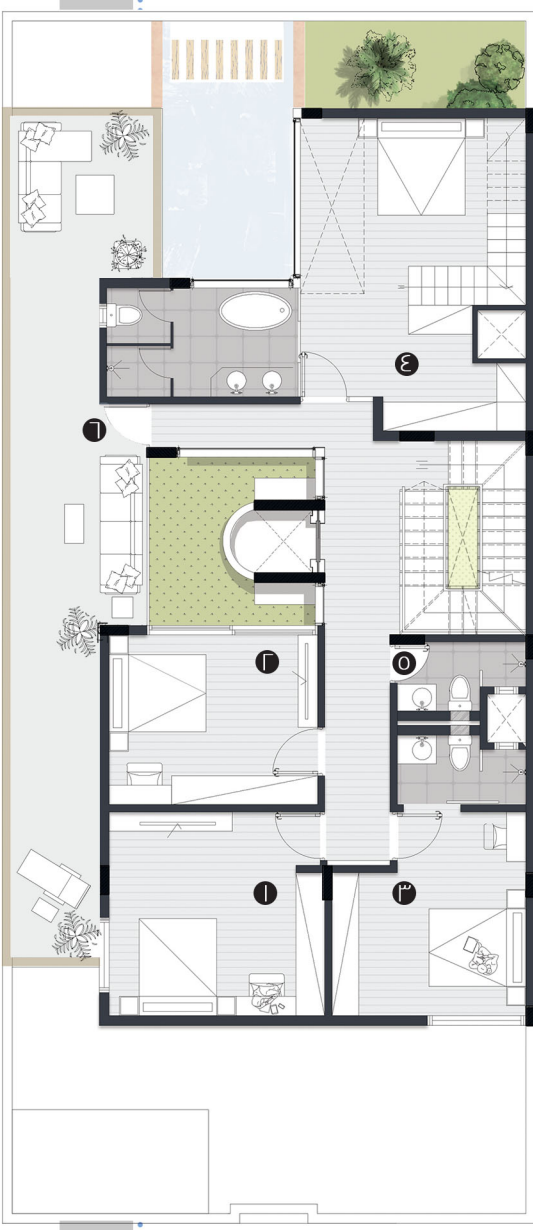
- ١ غرفة سائق
- ٢ مدخل
- ٣ مجلس
- ٤ طعام
- ٥ مطبخ + مخزن
- ٦ جناح نوم
- ٧ مجلس عائلي
- ٨ مسج
- ٩ حديقة خلفية
- ١٠ حمام الضيوف
- ١١ حمام

الأرضي



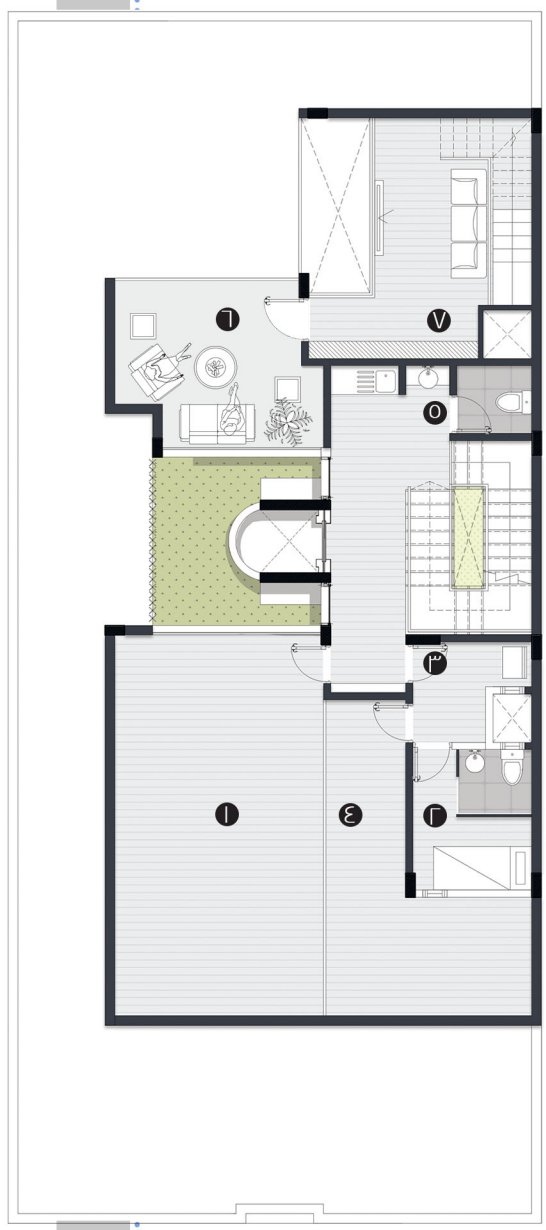
- ١ غرفة نوم ١
- ٢ غرفة نوم ٢
- ٣ غرفة نوم ٣
- ٤ غرفة نوم رئيسية
- ٥ حمام
- ٦ شرفة

الأول



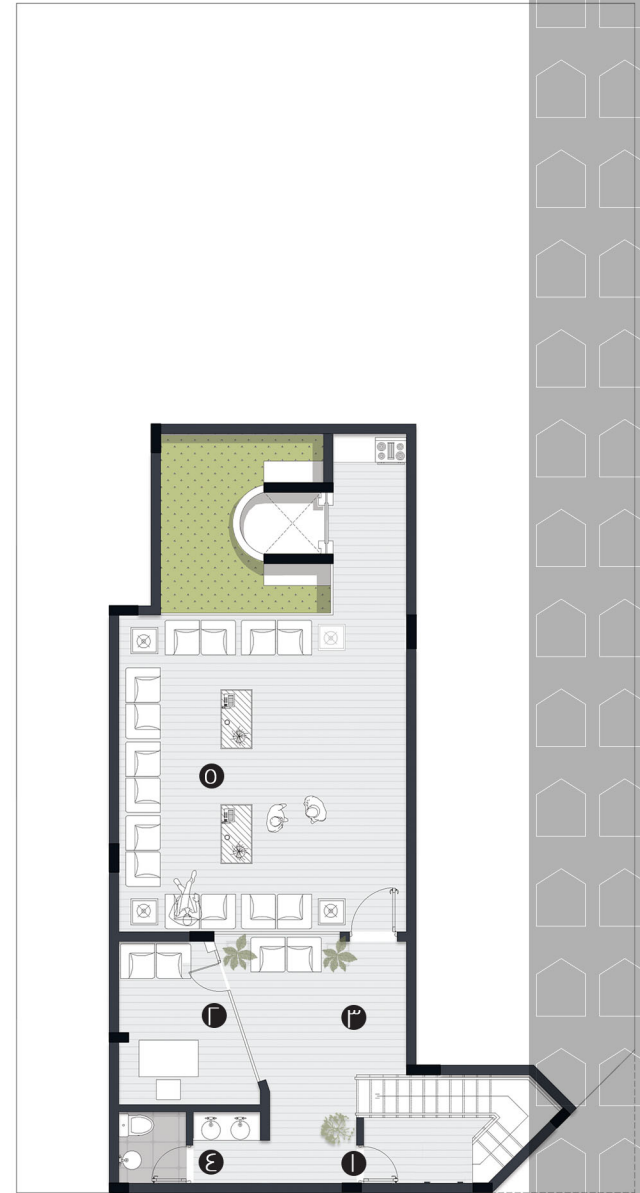
- ١ معيشة+مطبخ
- ٢ غرفة الخادمة
- ٣ غرفة الفسيل
- ٤ ممر خدمة
- ٥ حمام+مغاسل
- ٦ شرفة
- ٧ معيشة لغرفة النوم الرئيسية

الملحق



القبو

- ١ مخزن
- ٢ مكتب
- ٣ صالة توزيع
- ٤ حمام
- ٥ استقبال رجال



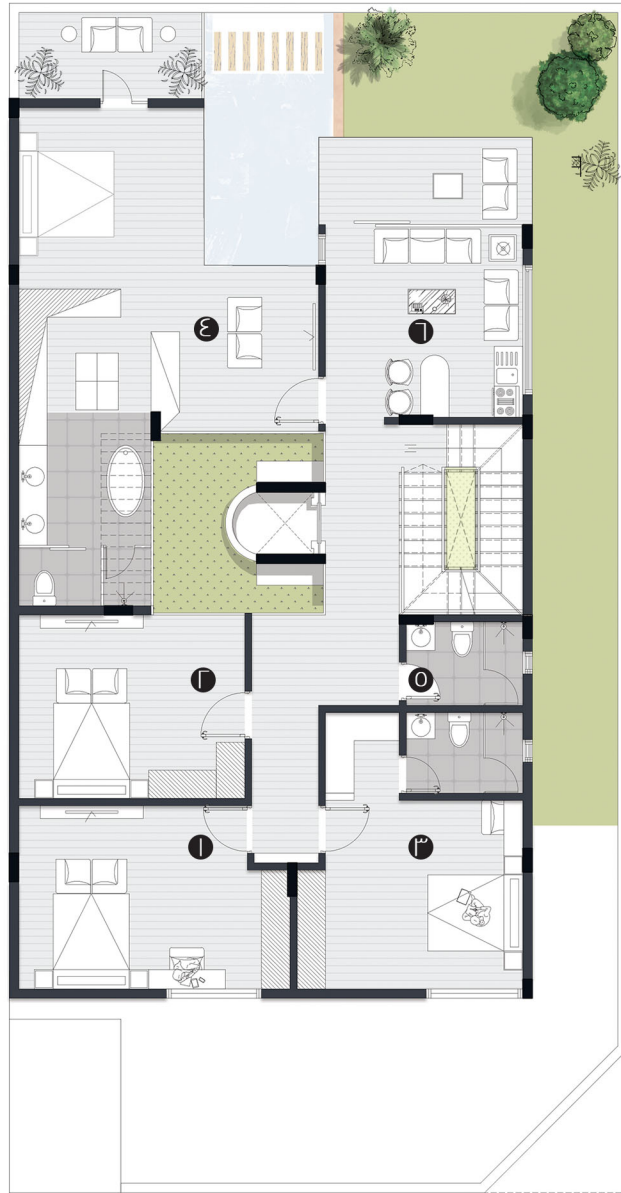
الأرضي

- ١ غرفة سائق
- ٢ مدخل
- ٣ مجلس
- ٤ طعام
- ٥ مطبخ + مخزن
- ٦ جناح نوم
- ٧ مجلس عائلي
- ٨ مسبح
- ٩ حديقة خلفية
- ١٠ حمام الضيوف
- ١١ حمام



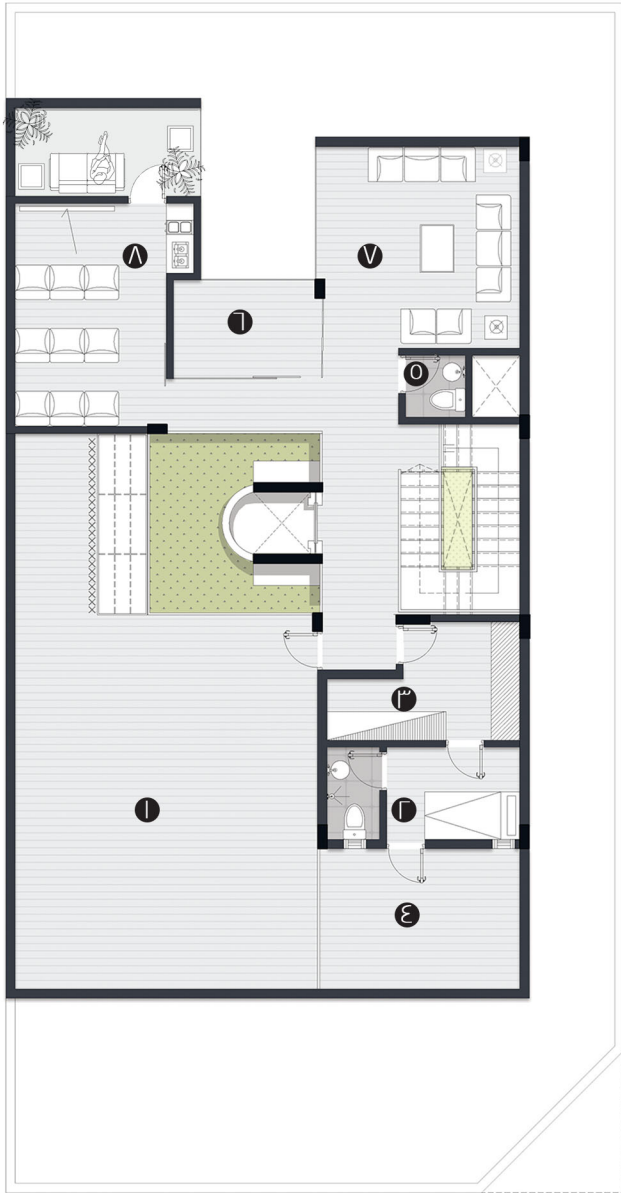
الأول

- ١ غرفة نوم ١
- ٢ غرفة نوم ٢
- ٣ غرفة نوم ٣
- ٤ غرفة نوم رئيسية
- ٥ حمام
- ٦ مجلس عائلي



الملحق

- ١ معيشة + مطبخ
- ٢ غرفة الخادمة
- ٣ غرفة الفسيل
- ٤ حيز خدمي
- ٥ حمام
- ٦ غرفة لياقة
- ٧ مجلس عائلي
- ٨ غرفة سينما

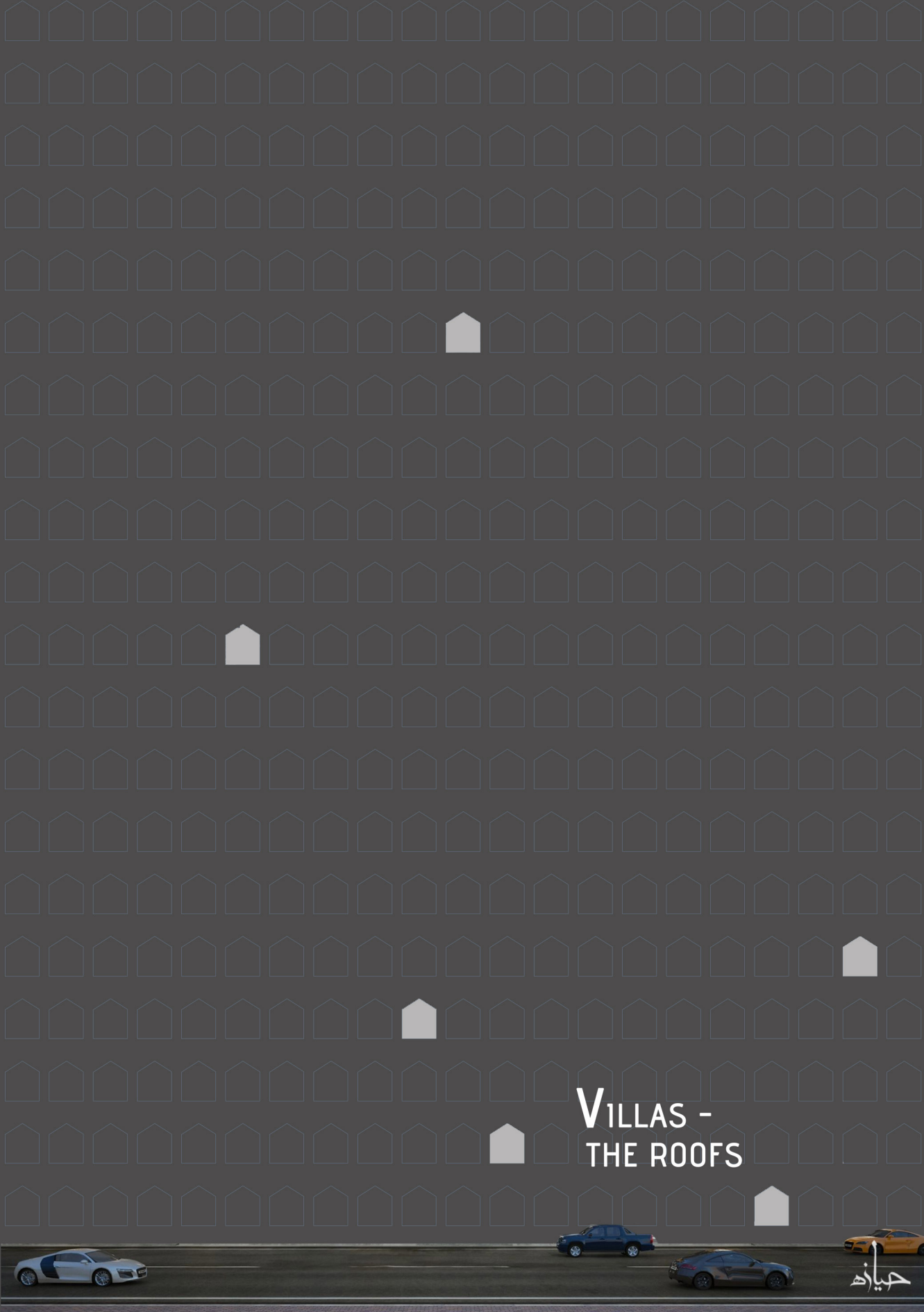




حيازه

Heyazah
Real Estate Development

الرياض، حي الورد، طريق الملك عبد الله
0539186260 - 0547777272
0112252088
0114550751



VILLAS -
THE ROOFS



حياتك